



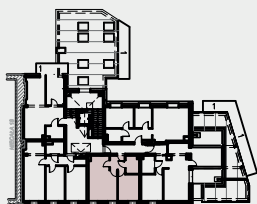
**NIECAŁA**  
PRESTIGE RESIDENCE

**Biuro Sprzedaży**  
ul. Do Dysa 12, 20-149 Lublin,  
tel. 606-722-139,  
[www.niecala-residence.pl](http://www.niecala-residence.pl)



#### Legenda

- ściany konstrukcyjne
- ściany działowe
- ściany działowe nadające się do demontażu
- ▲ wejście do mieszkania



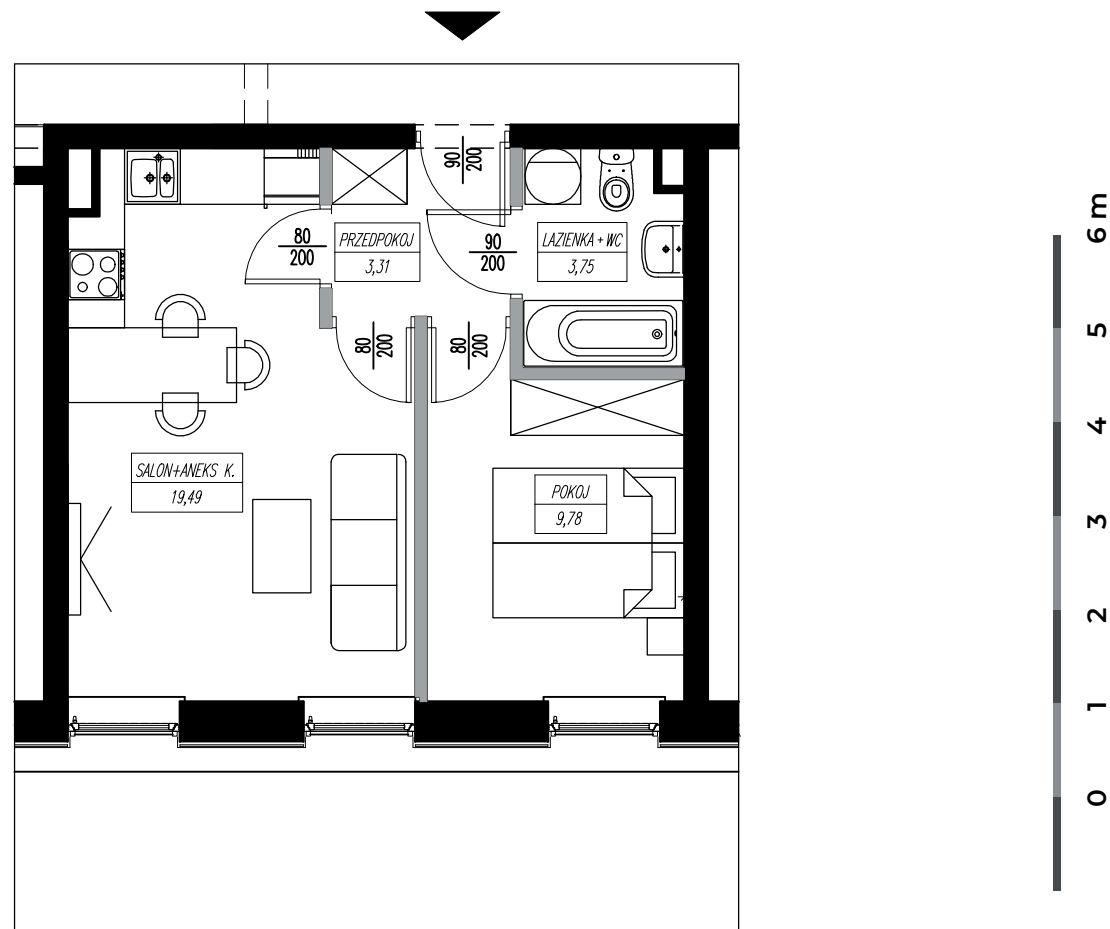
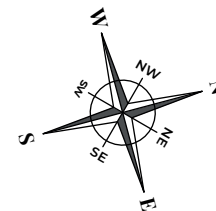
**Numer**  
**M23**

**Piętro**  
**IV**

**2 pokoje + aneks kuchenny**

**36,33 m<sup>2</sup>**

całkowita powierzchnia  
mieszkania



Rysunek na podstawie projektu budowlanego. Mogą wystąpić nieznaczne zmiany w projekcie wykonawczym. Plan przedstawia przykładową aranżację lokalu.