



NIECAŁA

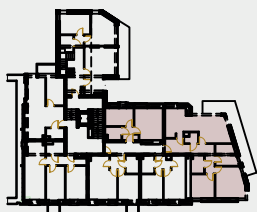
PRESTIGE RESIDENCE

Biuro Sprzedaży  
ul. Do Dysa 12, 20-149 Lublin,  
tel. 606-722-139,  
www.niecala-residence.pl



#### Legenda

- ściany konstrukcyjne
- ściany działowe
- ściany działowe nadające się do demontażu
- wejście do mieszkania



Numer

M11

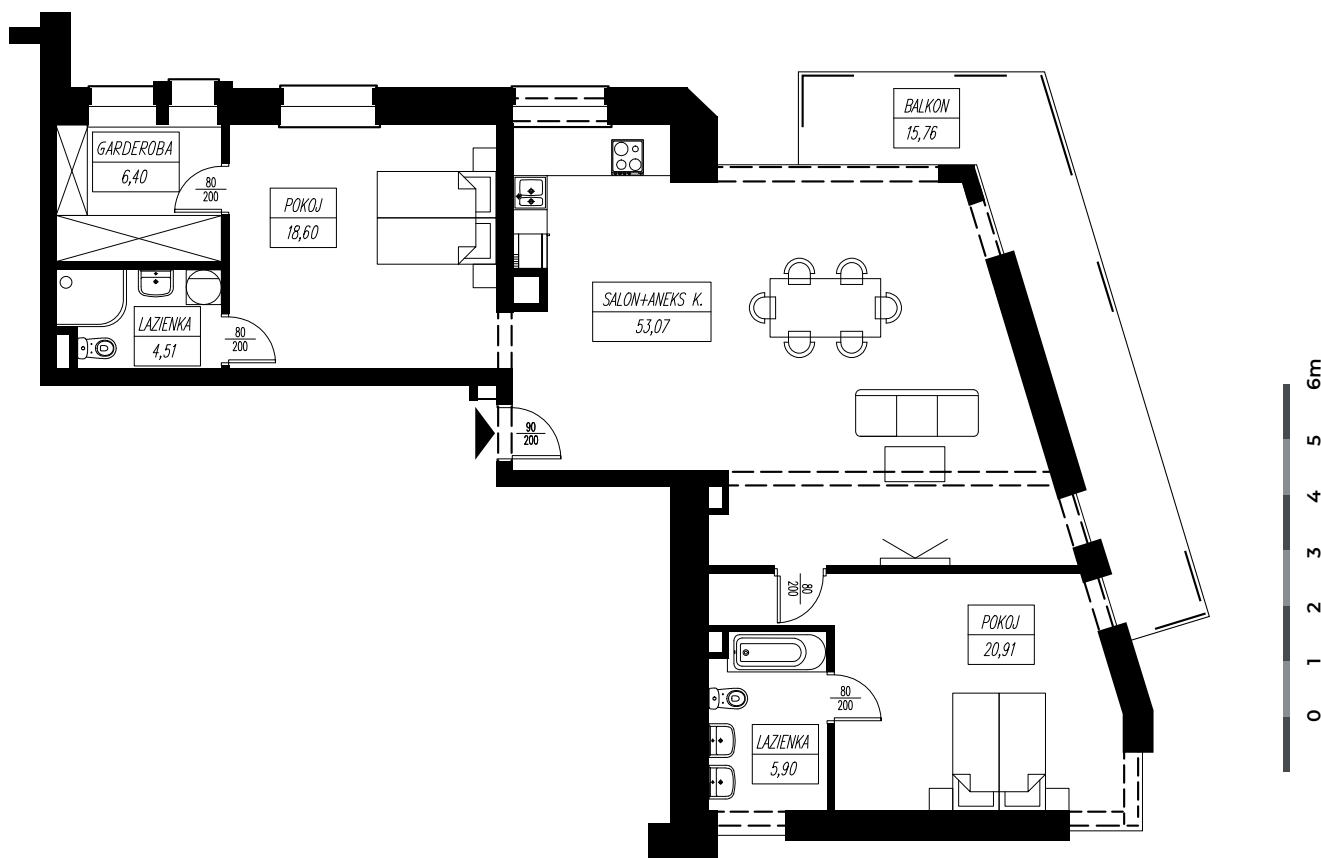
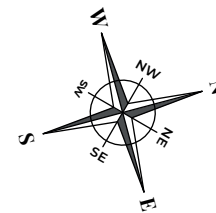
Piętro

II

3 pokoje + aneks kuchenny

109,39 m<sup>2</sup>

całkowita powierzchnia  
mieszkania



Rysunek na podstawie projektu budowlanego. Mogą wystąpić nieznaczne zmiany w projekcie wykonawczym. Plan przedstawia przykładową aranżację lokalu.